

Auswertung der Verjüngungsinventur 2024 für die Hegegemeinschaft Nr. 824 - Sonthofen (Schw)

Anzahl der erfassten Verjüngungsflächen: 170, davon ungeschützt: 152, teilweise geschützt: 17, vollständig geschützt: 1

Verjüngungspflanzen ab 20 Zentimeter Höhe bis zur maximalen Verbisshöhe

Baumartengruppe	Aufgenommene Pflanzen insgesamt		Pflanzen ohne Verbiss und ohne Fegeschaden		Pflanzen mit Verbiss und/oder Fegeschaden		Pflanzen mit Leittriebverbiss		Pflanzen mit Verbiss im oberen Drittel		Pflanzen mit Fegeschaden	
	Anzahl	Anteil (%)	Anzahl	Anteil (%)	Anzahl	Anteil (%)	Anzahl	Anteil (%)	Anzahl	Anteil (%)	Anzahl	Anteil (%)
Fichte	4812	38,0	4332	90,0	480	10,0	70	1,5	471	9,8	11	0,2
Tanne	816	6,4	482	59,1	334	40,9	196	24,0	329	40,3	5	0,6
Kiefer	4	0,0	4	100,0	0	0,0	0	0,0	0	0,0	0	0,0
Sonst. Nadelholz	5	0,0	2	40,0	3	60,0	3	60,0	3	60,0	0	0,0
Nadelholz gesamt	5637	44,5	4820	85,5	817	14,5	269	4,8	803	14,2	16	0,3
Buche	3331	26,3	2127	63,9	1204	36,1	621	18,6	1203	36,1	1	0,0
Eiche	9	0,1	7	77,8	2	22,2	1	11,1	2	22,2	0	0,0
Edellaubholz	1904	15,0	840	44,1	1064	55,9	564	29,6	1063	55,8	1	0,1
Sonst. Laubholz	1794	14,2	750	41,8	1044	58,2	625	34,8	1041	58,0	16	0,9
Laubholz gesamt	7038	55,5	3724	52,9	3314	47,1	1811	25,7	3309	47,0	18	0,3
Alle Baumarten	12675	100,0	8544	67,4	4131	32,6	2080	16,4	4112	32,4	34	0,3

Verjüngungspflanzen kleiner 20 Zentimeter Höhe

Baumartengruppe	Aufgenommene Pflanzen insgesamt		Pflanzen ohne Verbiss im oberen Drittel		Pflanzen mit Verbiss im oberen Drittel	
	Anzahl	Anteil (%)	Anzahl	Anteil (%)	Anzahl	Anteil (%)
Fichte	1263	40,9	1230	97,4	33	2,6
Tanne	495	16,0	427	86,3	68	13,7
Kiefer	2	0,1	2	100,0	0	0,0
Sonst. Nadelholz	4	0,1	4	100,0	0	0,0
Nadelholz gesamt	1764	57,2	1663	94,3	101	5,7
Buche	339	11,0	289	85,3	50	14,7
Eiche	3	0,1	0	0,0	3	100,0
Edellaubholz	653	21,2	497	76,1	156	23,9
Sonst. Laubholz	326	10,6	242	74,2	84	25,8
Laubholz gesamt	1321	42,8	1028	77,8	293	22,2
Alle Baumarten	3085	100,0	2691	87,2	394	12,8

Verjüngungspflanzen über Verbisshöhe (Erhebung von Fegeschäden)

Baumartengruppe	Aufgenommene Pflanzen insgesamt		Pflanzen ohne Fegeschaden		Pflanzen mit Fegeschaden	
	Anzahl	Anteil (%)	Anzahl	Anteil (%)	Anzahl	Anteil (%)
Fichte	238	34,5	234	98,3	4	1,7
Tanne	13	1,9	13	100,0	0	0,0
Kiefer	0	0,0	0	0,0	0	0,0
Sonst. Nadelholz	0	0,0	0	0,0	0	0,0
Nadelholz gesamt	251	36,4	247	98,4	4	1,6
Buche	309	44,8	309	100,0	0	0,0
Eiche	0	0,0	0	0,0	0	0,0
Edellaubholz	60	8,7	59	98,3	1	1,7
Sonst. Laubholz	70	10,1	67	95,7	3	4,3
Laubholz gesamt	439	63,6	435	99,1	4	0,9
Alle Baumarten	690	100,0	682	98,8	8	1,2

Anteile der Baumartengruppen in den verschiedenen Höhenstufen
Verteilung der Pflanzen ab 20 Zentimeter bis zur maximalen Verbisshöhe auf drei Höhenstufen
Hegegemeinschaft Nr. 824 - Sonthofen (Schw)

Baumarten- gruppe	Aufgenommene Pflanzen insgesamt						Pflanzen ohne Verbiss und ohne Fegeschaden						Pflanzen mit Verbiss und/oder Fegeschaden					
	20 - 49,9 cm		50 - 79,9 cm		80 cm - max. Verbisshöhe		20 - 49,9 cm		50 - 79,9 cm		80 cm - max. Verbisshöhe		20 - 49,9 cm		50 - 79,9 cm		80 cm - max. Verbisshöhe	
	Anzahl	Anteil (%)	Anzahl	Anteil (%)	Anzahl	Anteil (%)	Anzahl	Anteil (%)	Anzahl	Anteil (%)	Anzahl	Anteil (%)	Anzahl	Anteil (%)	Anzahl	Anteil (%)	Anzahl	Anteil (%)
Fichte	2306	38,9	1301	39,4	1205	34,9	2105	91,3	1153	88,6	1074	89,1	201	8,7	148	11,4	131	10,9
Tanne	484	8,2	165	5,0	167	4,8	281	58,1	88	53,3	113	67,7	203	41,9	77	46,7	54	32,3
Kiefer	0	0,0	4	0,1	0	0,0	0	0,0	4	100,0	0	0,0	0	0,0	0	0,0	0	0,0
Sonstiges Nadelholz	3	0,1	2	0,1	0	0,0	1	33,3	1	50,0	0	0,0	2	66,7	1	50,0	0	0,0
Nadelholz gesamt	2793	47,2	1472	44,6	1372	39,8	2387	85,5	1246	84,6	1187	86,5	406	14,5	226	15,4	185	13,5
Buche	1080	18,2	941	28,5	1310	38,0	658	60,9	547	58,1	922	70,4	422	39,1	394	41,9	388	29,6
Eiche	4	0,1	5	0,2	0	0,0	3	75,0	4	80,0	0	0,0	1	25,0	1	20,0	0	0,0
Edellaubholz	1196	20,2	387	11,7	321	9,3	525	43,9	158	40,8	157	48,9	671	56,1	229	59,2	164	51,1
Sonstiges Laubholz	850	14,4	498	15,1	446	12,9	377	44,4	185	37,1	188	42,2	473	55,6	313	62,9	258	57,8
Laubholz gesamt	3130	52,8	1831	55,4	2077	60,2	1563	49,9	894	48,8	1267	61,0	1567	50,1	937	51,2	810	39,0
Alle Baumarten	5923	100,0	3303	100,0	3449	100,0	3950	66,7	2140	64,8	2454	71,2	1973	33,3	1163	35,2	995	28,8

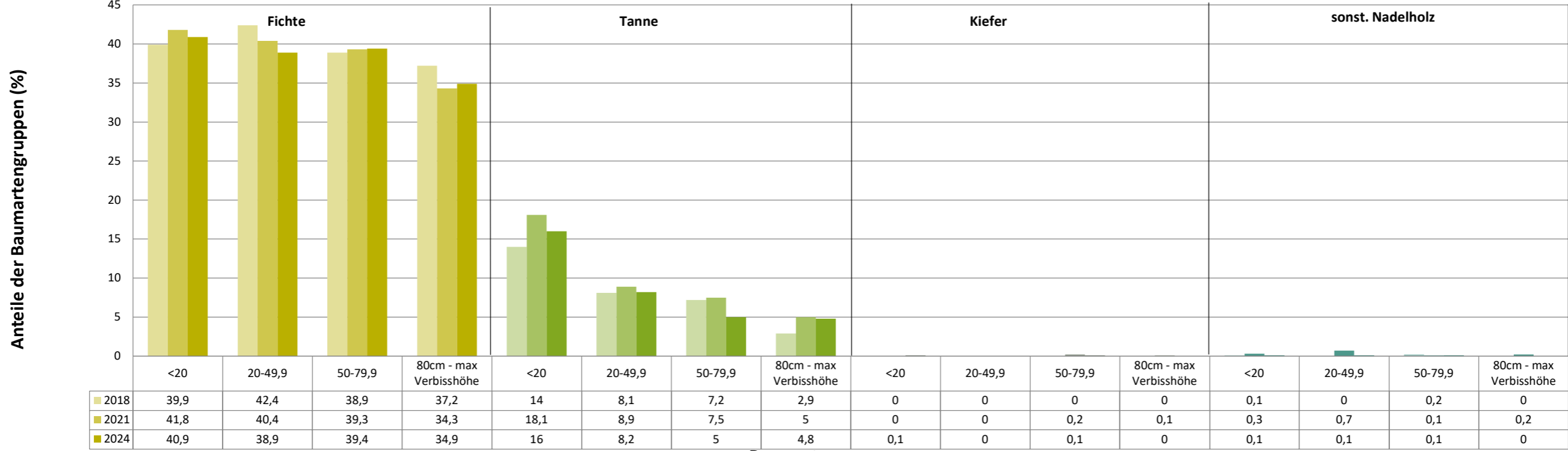
**Hochgerechnete Pflanzendichten (Individuen je Hektar) der Baumartengruppen
Verjüngungspflanzen ab 20 Zentimeter Höhe bis zur maximalen Verbisshöhe
Hegegemeinschaft Nr. 824 - Sonthofen (Schw)**

Baumartengruppe	Pflanzen insgesamt				Pflanzen ohne Verbiss und ohne Fegeschaden				Pflanzen mit Verbiss und/oder Fegeschaden			
	<i>Individuen je Hektar</i>				<i>Individuen je Hektar</i>				<i>Individuen je Hektar</i>			
	<i>arithmet. Mittel</i>	<i>Median</i>	<i>minimale Dichte</i>	<i>maximale Dichte</i>	<i>arithmet. Mittel</i>	<i>Median</i>	<i>minimale Dichte</i>	<i>maximale Dichte</i>	<i>arithmet. Mittel</i>	<i>Median</i>	<i>minimale Dichte</i>	<i>maximale Dichte</i>
Fichte	8584	4423	47	75943	7888	4121	47	73324	695	127	0	16539
Tanne	2308	936	32	24890	1426	397	0	22899	882	245	0	8757
Kiefer	302	94	47	973	302	94	47	973	0	0	0	0
Sonst. Nadelholz	133	112	41	221	58	0	0	195	75	41	0	221
Nadelholz gesamt	9405	5470	53	75943	8280	4532	0	73324	1124	390	0	16539
Buche	7043	2683	32	89050	4495	1543	0	62850	2547	601	0	32254
Eiche	662	349	222	2619	467	349	0	1309	195	0	0	1309
Edellaubholz	5506	1697	28	38313	2489	576	0	33524	3017	959	0	34788
Sonst. Laubholz	3316	1374	77	48737	1584	348	0	26915	1732	777	0	21823
Laubholz gesamt	12164	6591	96	96793	6676	3110	0	66904	5488	2431	0	36896
Alle Baumarten	20590	14272	2131	98411	14142	9406	456	87727	6448	3513	0	36896

Bei der Beurteilung der hochgerechneten durchschnittlichen Pflanzendichten in der Hegegemeinschaft ist unbedingt zu beachten, dass die arithmetischen Mittel durch einzelne sehr individuenreiche Naturverjüngungsflächen (mit über 10.000 Pflanzen je Hektar) stark angehoben werden, während individuenärmere Verjüngungsflächen kaum ins Gewicht fallen. Der Median stellt dagegen die Mitte der errechneten Pflanzendichten der einzelnen Verjüngungsflächen dar, auf denen die Baumartengruppe vorkommt. Minimale bzw. maximale Dichte sind die hochgerechneten Pflanzendichten der Verjüngungsflächen, auf denen die Baumartengruppe am wenigsten dicht bzw. am dichtesten vorkommt (Flächen ohne Vorkommen der Baumartengruppe sind dabei nicht berücksichtigt).

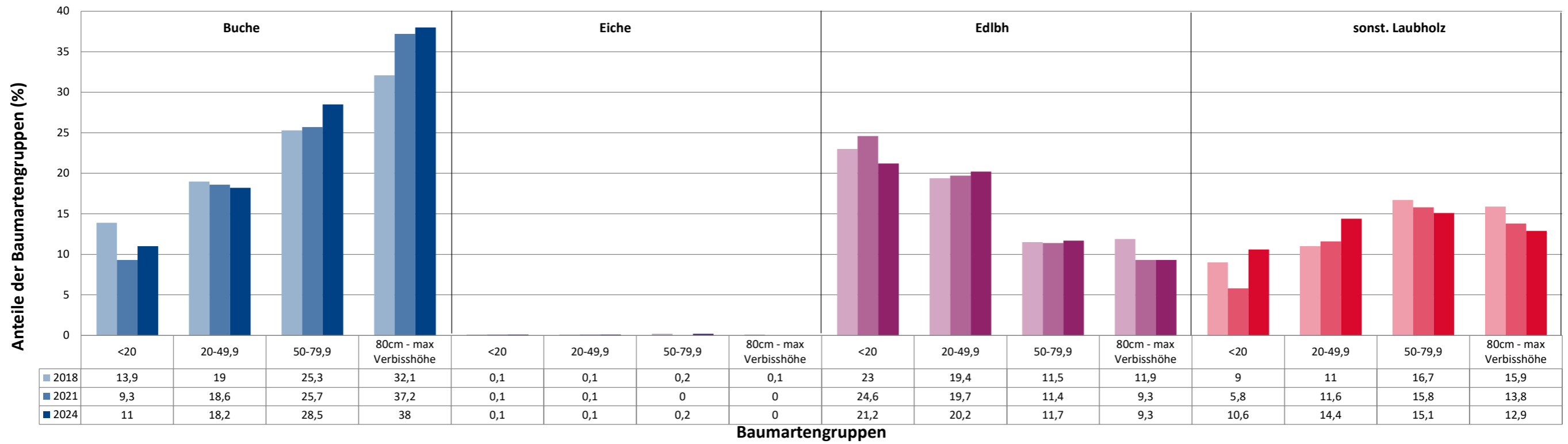
Außerdem gilt es zu beachten, dass bei der Verjüngungsinventur zum Forstlichen Gutachten nur Verjüngungsflächen erfasst werden, die mindestens 1.300 Pflanzen je Hektar der Höhenstufe „Ab 20 Zentimeter bis zur maximalen Verbisshöhe“ aufweisen. Spärlicher verjüngte Flächen werden nicht erfasst.

Anteile der Baumartengruppen in verschiedenen Höhenstufen für die Hegegemeinschaft Nr. 824 Sonthofen (Schw)

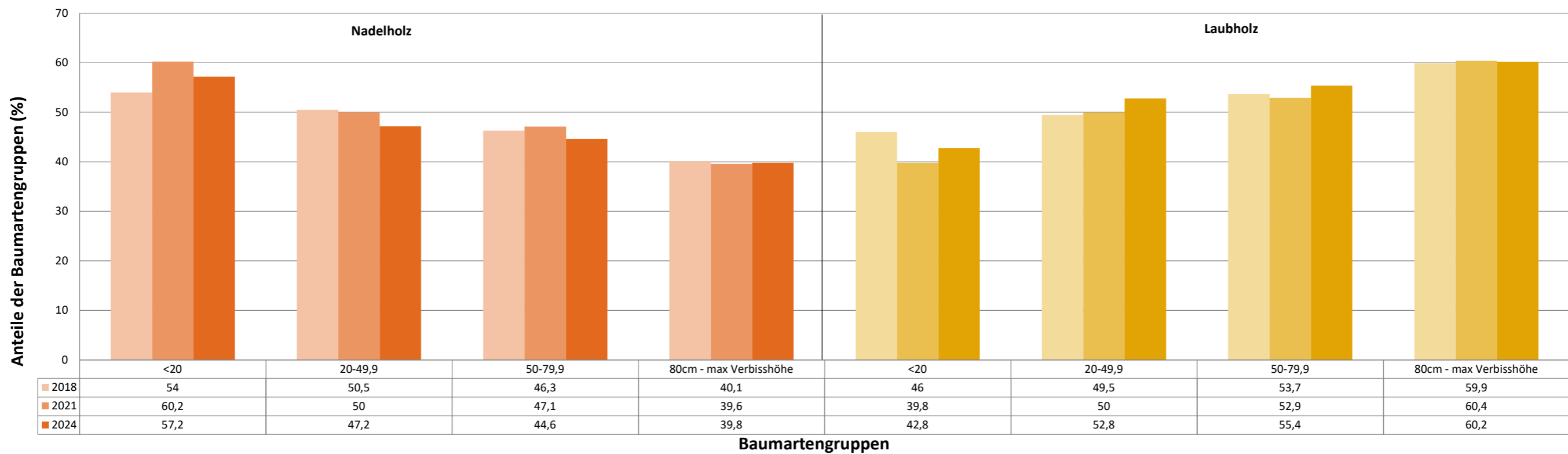


Baumartengruppen

Anteile der Baumartengruppen in verschiedenen Höhenstufen für die Hegegemeinschaft Nr. 824 Sonthofen (Schw)



Anteile der Baumartengruppen in verschiedenen Höhenstufen für die Hegegemeinschaft Nr. 824 Sonthofen (Schw)

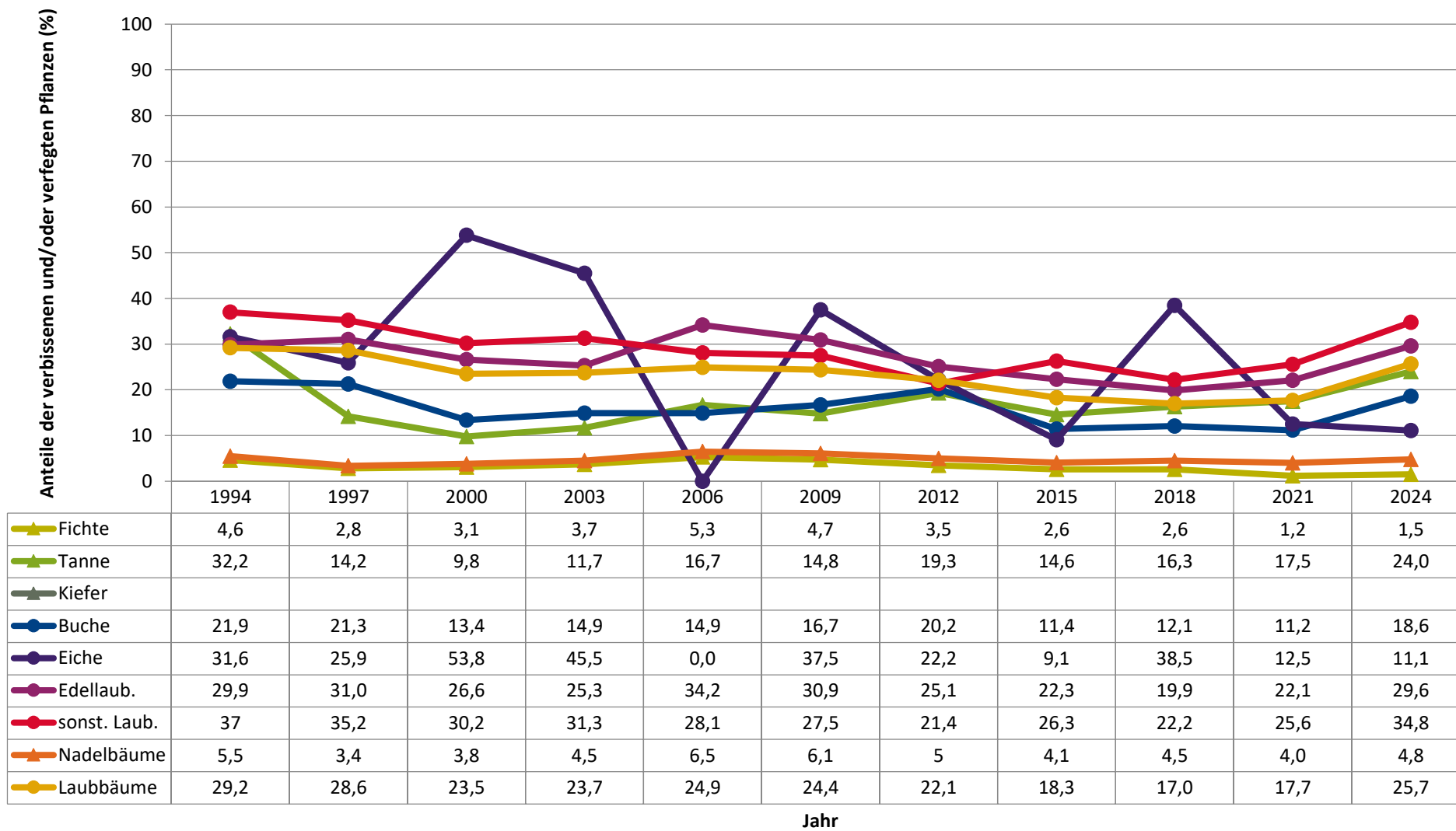


Zeitreihe der Baumartenanteile der aufgenommenen Verjüngungspflanzen
Höhenbereich: ab 20 Zentimeter Höhe bis zur maximalen Verbisshöhe
Hegegemeinschaft Nr. 824 Sonthofen (Schw)

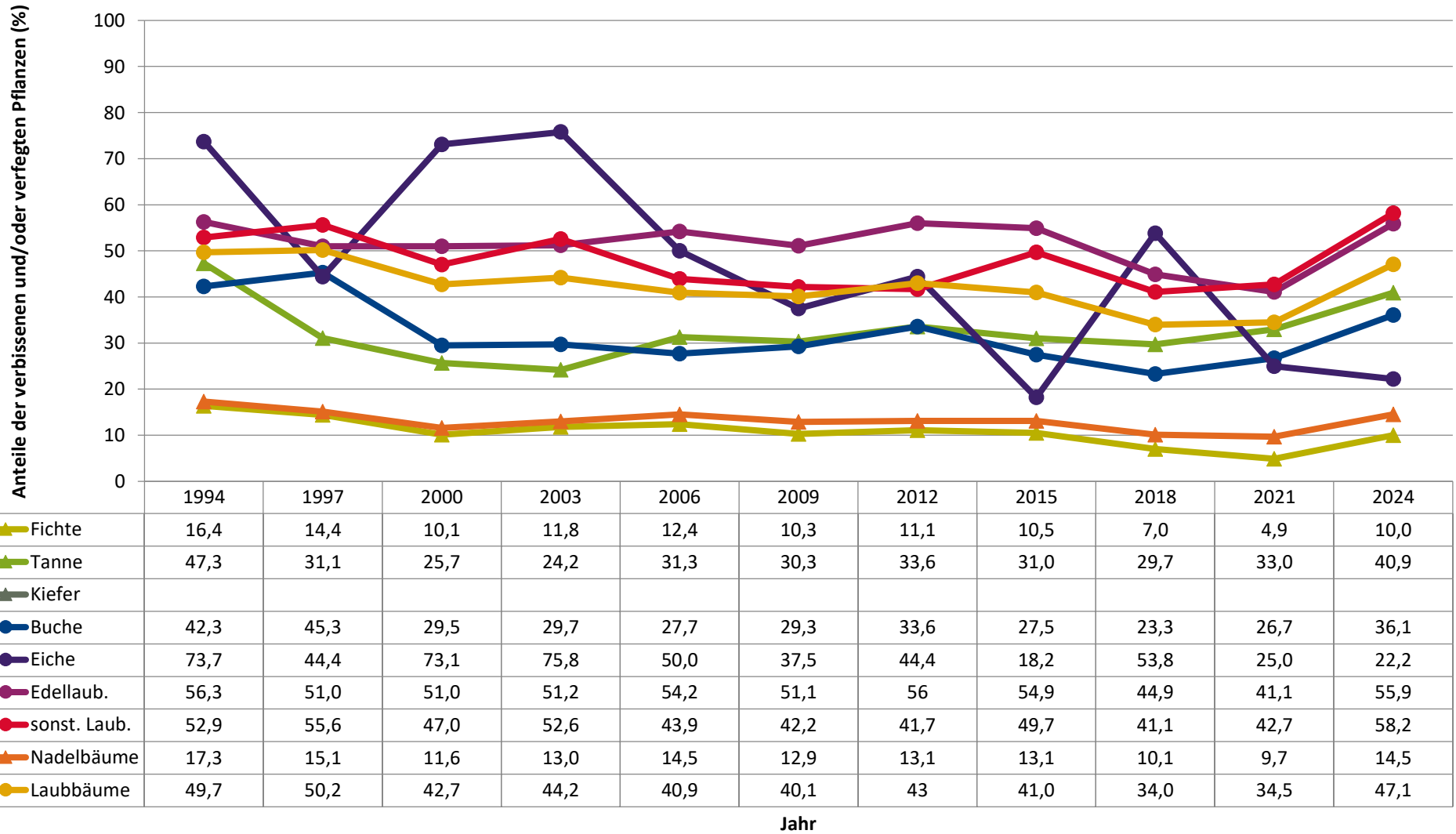


Baumartengruppe

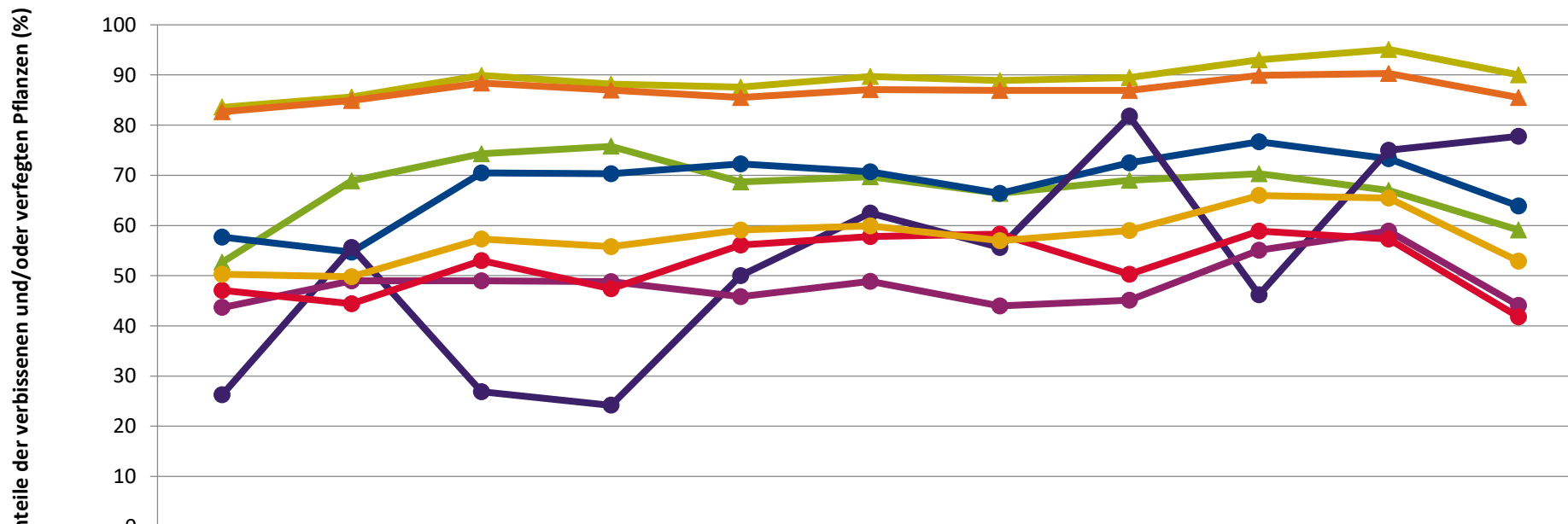
Zeitreihe der Anteile der Pflanzen mit Leittriebverbiss
Höhenbereich: ab 20 Zentimeter bis zur maximalen Verbisshöhe
Hegegemeinschaft Nr. 824 Sonthofen (Schw)



Zeitreihe der Anteile der Pflanzen mit Verbiss und/oder Fegeschäden
Höhenbereich: ab 20 Zentimeter bis zur maximalen Verbisshöhe
Hegegemeinschaft Nr. 824 Sonthofen (Schw)



Zeitreihe der Anteile der Pflanzen ohne Verbiss und ohne Fegeschäden
Höhenbereich: ab 20 Zentimeter bis zur maximalen Verbisshöhe
Hegegemeinschaft Nr. 824 Sonthofen (Schw)



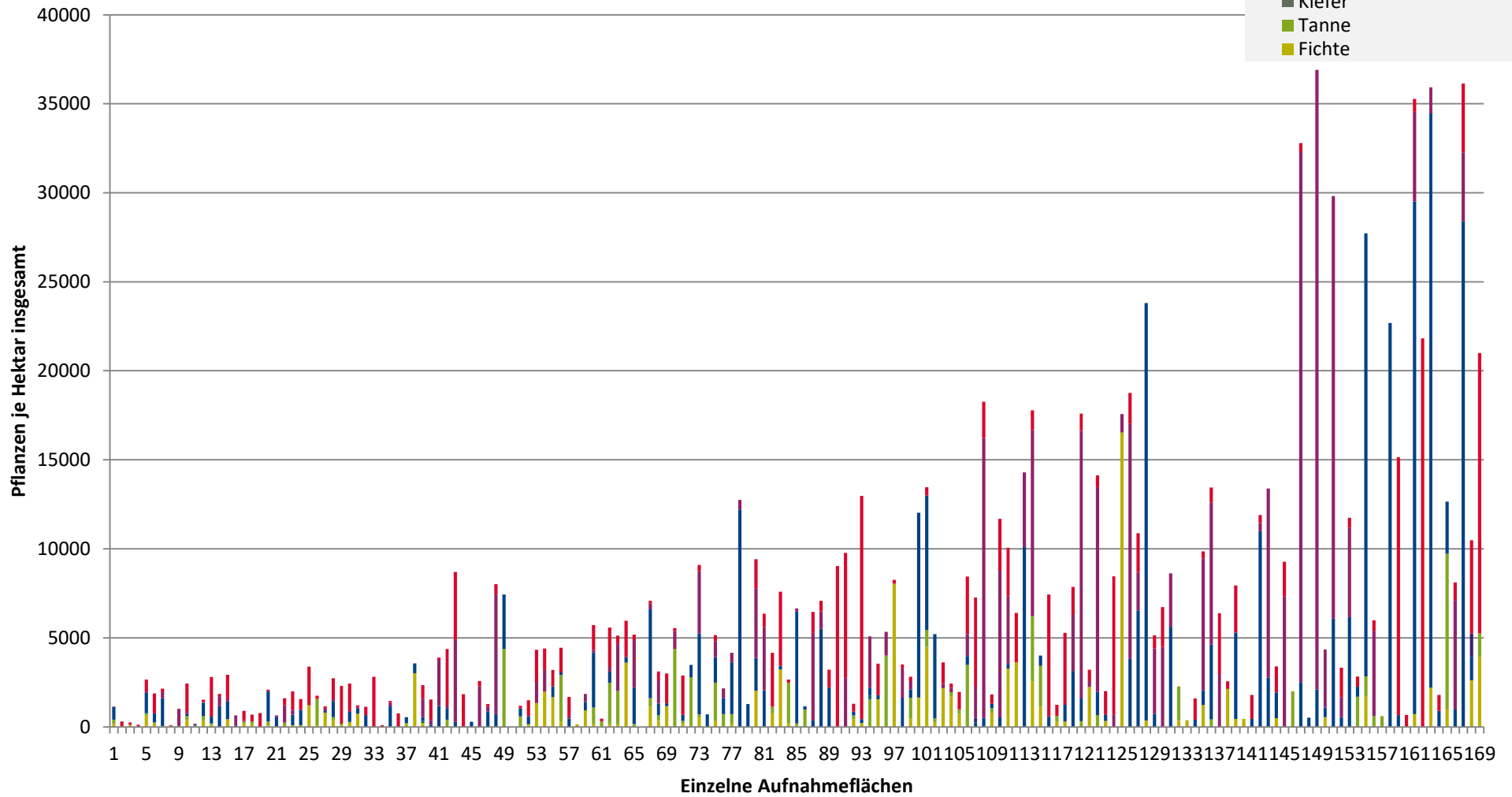
	1994	1997	2000	2003	2006	2009	2012	2015	2018	2021	2024
▲ Fichte	83,6	85,6	89,9	88,2	87,6	89,7	88,9	89,5	93,0	95,1	90,0
▲ Tanne	52,7	68,9	74,3	75,8	68,7	69,7	66,4	69,0	70,3	67,0	59,1
▲ Kiefer											
● Buche	57,7	54,7	70,5	70,3	72,3	70,7	66,4	72,5	76,7	73,3	63,9
● Eiche	26,3	55,6	26,9	24,2	50,0	62,5	55,6	81,8	46,2	75,0	77,8
● Edellaub.	43,7	49,0	49,0	48,8	45,8	48,9	44	45,1	55,1	58,9	44,1
● sonst. Laub.	47,1	44,4	53,0	47,4	56,1	57,8	58,3	50,3	58,9	57,3	41,8
▲ Nadelbäume	82,7	84,9	88,4	87,0	85,5	87,1	86,9	86,9	89,9	90,3	85,5
● Laubbäume	50,3	49,8	57,3	55,8	59,1	59,9	57	59,0	66,0	65,5	52,9

Jahr

**Hochgerechnete Pflanzendichten (Individuen je Hektar) der Baumartengruppen
(Pflanzen mit Verbiss und/oder Fegeschäden)
Höhenbereich: ab 20 Zentimeter bis zur maximalen Verbissshöhe
Hegegemeinschaft Nr. 824 Sonthofen (Schw)**

2024

- sonstige Laubbäume
- Edellaubbäume
- Eiche
- Buche
- sonstige Nadelbäume
- Kiefer
- Tanne
- Fichte



**Hochgerechnete Pflanzendichten (Individuen je Hektar) der Baumartengruppen
(Pflanzen ohne Verbiss und ohne Fegeschäden)
Höhenbereich: ab 20 Zentimeter bis zur maximalen Verbisshöhe
Hegegemeinschaft Nr. 824 Sonthofen (Schw)**

2024

