

**Auswertung der Verjüngungsinventur 2024 für die Hegegemeinschaft 770 - Ehrenschwang (Landkreis Oberallgäu)**

**Anzahl der erfassten Verjüngungsflächen: 34, davon ungeschützt: 31, teilweise geschützt: 3, vollständig geschützt: 0**

**Verjüngungspflanzen ab 20 Zentimeter Höhe bis zur maximalen Verbisshöhe**

Baumartengruppe	Aufgenommene Pflanzen insgesamt		Pflanzen ohne Verbiss und ohne Fegeschaden		Pflanzen mit Verbiss und/oder Fegeschaden		Pflanzen mit Leittriebverbiss		Pflanzen mit Verbiss im oberen Drittel		Pflanzen mit Fegeschaden	
	Anzahl	Anteil (%)	Anzahl	Anteil (%)	Anzahl	Anteil (%)	Anzahl	Anteil (%)	Anzahl	Anteil (%)	Anzahl	Anteil (%)
Fichte	1034	40,5	994	96,1	40	3,9	9	0,9	39	3,8	1	0,1
Tanne	303	11,9	157	51,8	146	48,2	85	28,1	144	47,5	2	0,7
Kiefer	3	0,1	3	100,0	0	0,0	0	0,0	0	0,0	0	0,0
Sonst. Nadelholz	1	0,0	0	0,0	1	100,0	1	100,0	1	100,0	0	0,0
<b>Nadelholz gesamt</b>	<b>1341</b>	<b>52,6</b>	<b>1154</b>	<b>86,1</b>	<b>187</b>	<b>13,9</b>	<b>95</b>	<b>7,1</b>	<b>184</b>	<b>13,7</b>	<b>3</b>	<b>0,2</b>
Buche	783	30,7	635	81,1	148	18,9	61	7,8	148	18,9	0	0,0
Eiche	1	0,0	1	100,0	0	0,0	0	0,0	0	0,0	0	0,0
Edellaubholz	269	10,5	137	50,9	132	49,1	66	24,5	132	49,1	0	0,0
Sonst. Laubholz	156	6,1	50	32,1	106	67,9	65	41,7	104	66,7	11	7,1
<b>Laubholz gesamt</b>	<b>1209</b>	<b>47,4</b>	<b>823</b>	<b>68,1</b>	<b>386</b>	<b>31,9</b>	<b>192</b>	<b>15,9</b>	<b>384</b>	<b>31,8</b>	<b>11</b>	<b>0,9</b>
<b>Alle Baumarten</b>	<b>2550</b>	<b>100,0</b>	<b>1977</b>	<b>77,5</b>	<b>573</b>	<b>22,5</b>	<b>287</b>	<b>11,3</b>	<b>568</b>	<b>22,3</b>	<b>14</b>	<b>0,5</b>

**Verjüngungspflanzen kleiner 20 Zentimeter Höhe**

Baumartengruppe	Aufgenommene Pflanzen insgesamt		Pflanzen ohne Verbiss im oberen Drittel		Pflanzen mit Verbiss im oberen Drittel	
	Anzahl	Anteil (%)	Anzahl	Anteil (%)	Anzahl	Anteil (%)
Fichte	296	46,6	294	99,3	2	0,7
Tanne	133	20,9	126	94,7	7	5,3
Kiefer	1	0,2	1	100,0	0	0,0
Sonst. Nadelholz	1	0,2	1	100,0	0	0,0
<b>Nadelholz gesamt</b>	<b>431</b>	<b>67,9</b>	<b>422</b>	<b>97,9</b>	<b>9</b>	<b>2,1</b>
Buche	89	14,0	87	97,8	2	2,2
Eiche	0	0,0	0	0,0	0	0,0
Edellaubholz	90	14,2	79	87,8	11	12,2
Sonst. Laubholz	25	3,9	21	84,0	4	16,0
<b>Laubholz gesamt</b>	<b>204</b>	<b>32,1</b>	<b>187</b>	<b>91,7</b>	<b>17</b>	<b>8,3</b>
<b>Alle Baumarten</b>	<b>635</b>	<b>100,0</b>	<b>609</b>	<b>95,9</b>	<b>26</b>	<b>4,1</b>

**Verjüngungspflanzen über Verbisshöhe (Erhebung von Fegeschäden)**

Baumartengruppe	Aufgenommene Pflanzen insgesamt		Pflanzen ohne Fegeschaden		Pflanzen mit Fegeschaden	
	Anzahl	Anteil (%)	Anzahl	Anteil (%)	Anzahl	Anteil (%)
Fichte	27	21,6	27	100,0	0	0,0
Tanne	1	0,8	1	100,0	0	0,0
Kiefer	0	0,0	0	0,0	0	0,0
Sonst. Nadelholz	0	0,0	0	0,0	0	0,0
<b>Nadelholz gesamt</b>	<b>28</b>	<b>22,4</b>	<b>28</b>	<b>100,0</b>	<b>0</b>	<b>0,0</b>
Buche	80	64,0	80	100,0	0	0,0
Eiche	0	0,0	0	0,0	0	0,0
Edellaubholz	11	8,8	11	100,0	0	0,0
Sonst. Laubholz	6	4,8	6	100,0	0	0,0
<b>Laubholz gesamt</b>	<b>97</b>	<b>77,6</b>	<b>97</b>	<b>100,0</b>	<b>0</b>	<b>0,0</b>
<b>Alle Baumarten</b>	<b>125</b>	<b>100,0</b>	<b>125</b>	<b>100,0</b>	<b>0</b>	<b>0,0</b>

**Anteile der Baumartengruppen in den verschiedenen Höhenstufen  
Verteilung der Pflanzen ab 20 Zentimeter bis zur maximalen Verbisshöhe auf drei Höhenstufen  
Hegegemeinschaft 770 - Ehenschwang (Landkreis Oberallgäu)**

Baumartengruppe	Aufgenommene Pflanzen insgesamt						Pflanzen ohne Verbiss und ohne Fegeschaden						Pflanzen mit Verbiss und/oder Fegeschaden					
	20 - 49,9 cm		50 - 79,9 cm		80 cm - max. Verbisshöhe		20 - 49,9 cm		50 - 79,9 cm		80 cm - max. Verbisshöhe		20 - 49,9 cm		50 - 79,9 cm		80 cm - max. Verbisshöhe	
	Anzahl	Anteil (%)	Anzahl	Anteil (%)	Anzahl	Anteil (%)	Anzahl	Anteil (%)	Anzahl	Anteil (%)	Anzahl	Anteil (%)	Anzahl	Anteil (%)	Anzahl	Anteil (%)	Anzahl	Anteil (%)
<b>Fichte</b>	463	<b>44,6</b>	318	<b>43,6</b>	253	<b>32,3</b>	445	<b>96,1</b>	306	<b>96,2</b>	243	<b>96,0</b>	18	<b>3,9</b>	12	<b>3,8</b>	10	<b>4,0</b>
<b>Tanne</b>	202	<b>19,5</b>	59	<b>8,1</b>	42	<b>5,4</b>	109	<b>54,0</b>	23	<b>39,0</b>	25	<b>59,5</b>	93	<b>46,0</b>	36	<b>61,0</b>	17	<b>40,5</b>
<b>Kiefer</b>	0	<b>0,0</b>	3	<b>0,4</b>	0	<b>0,0</b>	0	<b>0,0</b>	3	<b>100,0</b>	0	<b>0,0</b>	0	<b>0,0</b>	0	<b>0,0</b>	0	<b>0,0</b>
<b>Sonstiges Nadelholz</b>	1	<b>0,1</b>	0	<b>0,0</b>	0	<b>0,0</b>	0	<b>0,0</b>	0	<b>0,0</b>	0	<b>0,0</b>	1	<b>100,0</b>	0	<b>0,0</b>	0	<b>0,0</b>
<b>Nadelholz gesamt</b>	666	<b>64,2</b>	380	<b>52,1</b>	295	<b>37,7</b>	554	<b>83,2</b>	332	<b>87,4</b>	268	<b>90,8</b>	112	<b>16,8</b>	48	<b>12,6</b>	27	<b>9,2</b>
<b>Buche</b>	162	<b>15,6</b>	243	<b>33,3</b>	378	<b>48,3</b>	135	<b>83,3</b>	179	<b>73,7</b>	321	<b>84,9</b>	27	<b>16,7</b>	64	<b>26,3</b>	57	<b>15,1</b>
<b>Eiche</b>	0	<b>0,0</b>	1	<b>0,1</b>	0	<b>0,0</b>	0	<b>0,0</b>	1	<b>100,0</b>	0	<b>0,0</b>	0	<b>0,0</b>	0	<b>0,0</b>	0	<b>0,0</b>
<b>Edellaubholz</b>	147	<b>14,2</b>	75	<b>10,3</b>	47	<b>6,0</b>	80	<b>54,4</b>	30	<b>40,0</b>	27	<b>57,4</b>	67	<b>45,6</b>	45	<b>60,0</b>	20	<b>42,6</b>
<b>Sonstiges Laubholz</b>	63	<b>6,1</b>	30	<b>4,1</b>	63	<b>8,0</b>	17	<b>27,0</b>	9	<b>30,0</b>	24	<b>38,1</b>	46	<b>73,0</b>	21	<b>70,0</b>	39	<b>61,9</b>
<b>Laubholz gesamt</b>	372	<b>35,8</b>	349	<b>47,9</b>	488	<b>62,3</b>	232	<b>62,4</b>	219	<b>62,8</b>	372	<b>76,2</b>	140	<b>37,6</b>	130	<b>37,2</b>	116	<b>23,8</b>
<b>Alle Baumarten</b>	1038	<b>100,0</b>	729	<b>100,0</b>	783	<b>100,0</b>	786	<b>75,7</b>	551	<b>75,6</b>	640	<b>81,7</b>	252	<b>24,3</b>	178	<b>24,4</b>	143	<b>18,3</b>

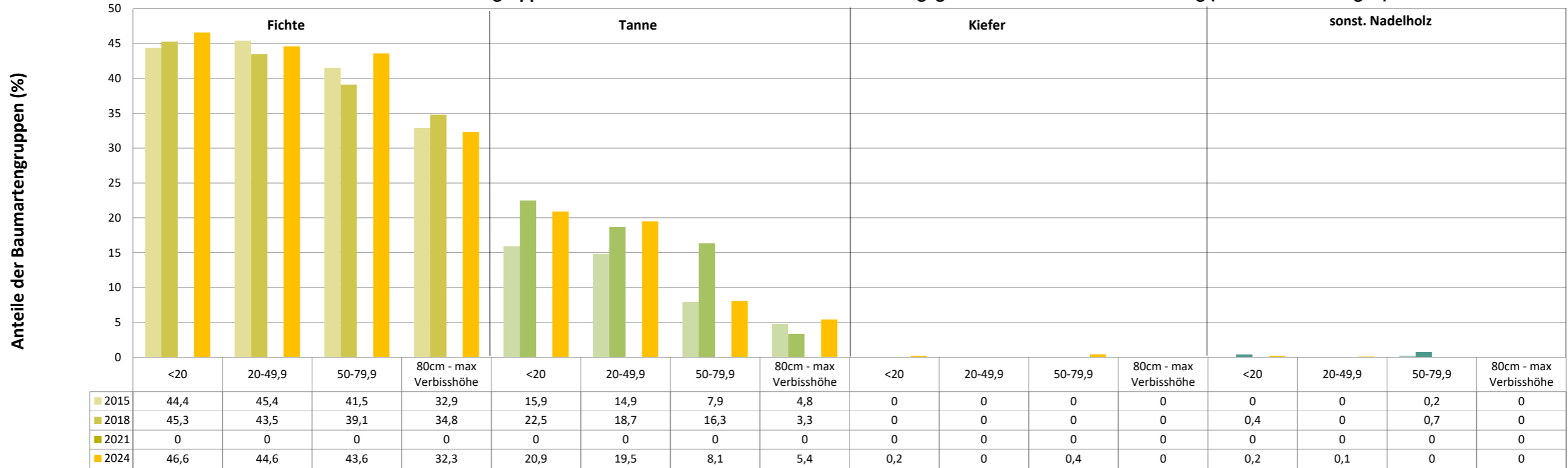
**Hochgerechnete Pflanzendichten (Individuen je Hektar) der Baumartengruppen  
Verjüngungspflanzen ab 20 Zentimeter Höhe bis zur maximalen Verbisshöhe  
Hegegemeinschaft 770 - Ehrenschwang (Landkreis Oberallgäu)**

Baumartengruppe	Pflanzen insgesamt				Pflanzen ohne Verbiss und ohne Fegeschaden				Pflanzen mit Verbiss und/oder Fegeschaden			
	Individuen je Hektar				Individuen je Hektar				Individuen je Hektar			
	arithmet. Mittel	Median	minimale Dichte	maximale Dichte	arithmet. Mittel	Median	minimale Dichte	maximale Dichte	arithmet. Mittel	Median	minimale Dichte	maximale Dichte
<b>Fichte</b>	8454	3668	176	57405	8212	3557	176	56432	242	87	0	2136
<b>Tanne</b>	3714	1647	53	24890	2133	600	0	22899	1581	1226	0	8757
<b>Kiefer</b>	387	109	80	973	387	109	80	973	0	0	0	0
<b>Sonst. Nadelholz</b>	221	221	221	221	0	0	0	0	221	221	221	221
<b>Nadelholz gesamt</b>	10649	5160	53	70053	9385	3730	0	60324	1264	497	0	9730
<b>Buche</b>	4169	2919	110	13056	3392	2170	0	12350	776	460	0	5505
<b>Eiche</b>	222	222	222	222	222	222	222	222	0	0	0	0
<b>Edellaubholz</b>	2034	1110	28	12223	944	439	0	3986	1091	426	0	8237
<b>Sonst. Laubholz</b>	1291	748	122	4218	464	286	0	1282	828	427	0	3226
<b>Laubholz gesamt</b>	6023	4480	243	17803	4090	2984	0	12879	1933	739	0	11692
<b>Alle Baumarten</b>	16495	13797	2131	72972	13354	9619	994	60324	3141	2137	122	12649

Bei der Beurteilung der hochgerechneten durchschnittlichen Pflanzendichten in der Hegegemeinschaft ist unbedingt zu beachten, dass die arithmetischen Mittel durch einzelne sehr individuenreiche Naturverjüngungsflächen (mit über 10.000 Pflanzen je Hektar) stark angehoben werden, während individuenärmere Verjüngungsflächen kaum ins Gewicht fallen. Der Median stellt dagegen die Mitte der errechneten Pflanzendichten der einzelnen Verjüngungsflächen dar, auf denen die Baumartengruppe vorkommt. Minimale bzw. maximale Dichte sind die hochgerechneten Pflanzendichten der Verjüngungsflächen, auf denen die Baumartengruppe am wenigsten dicht bzw. am dichtesten vorkommt (Flächen ohne Vorkommen der Baumartengruppe sind dabei nicht berücksichtigt).

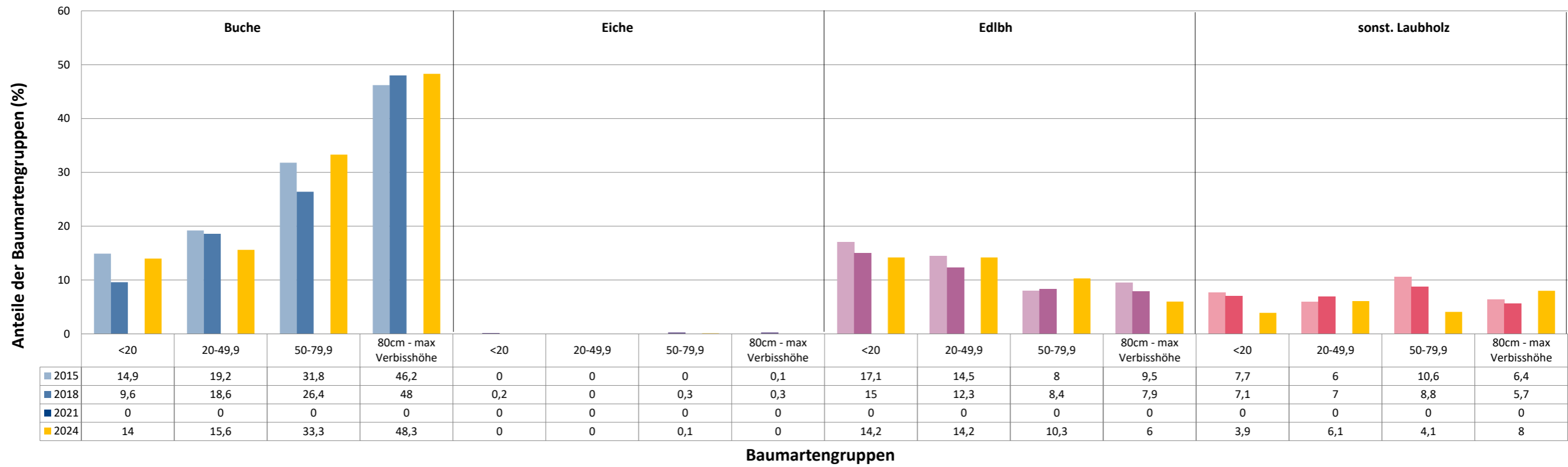
Außerdem gilt es zu beachten, dass bei der Verjüngungsinventur zum Forstlichen Gutachten nur Verjüngungsflächen erfasst werden, die mindestens 1.300 Pflanzen je Hektar der Höhenstufe „Ab 20 Zentimeter bis zur maximalen Verbisshöhe“ aufweisen. Spärlicher verjüngte Flächen werden nicht erfasst.

Anteile der Baumartengruppen in verschiedenen Höhenstufen für die die Hegegemeinschaft 770 - Ehrenschwang (Landkreis Oberallgäu)

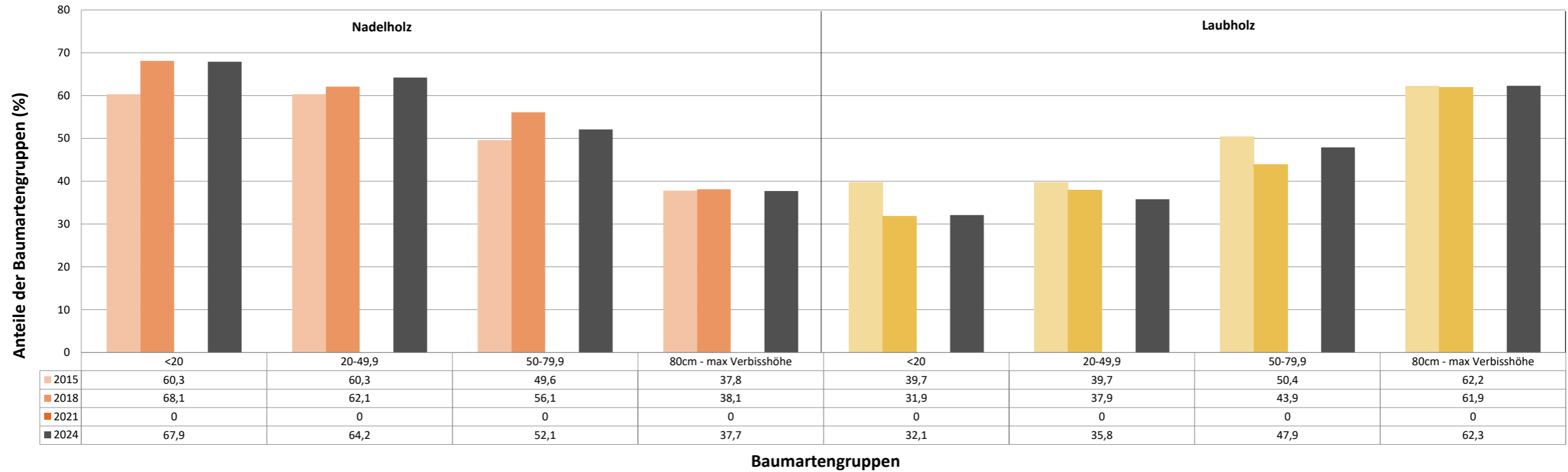


Baumartengruppen

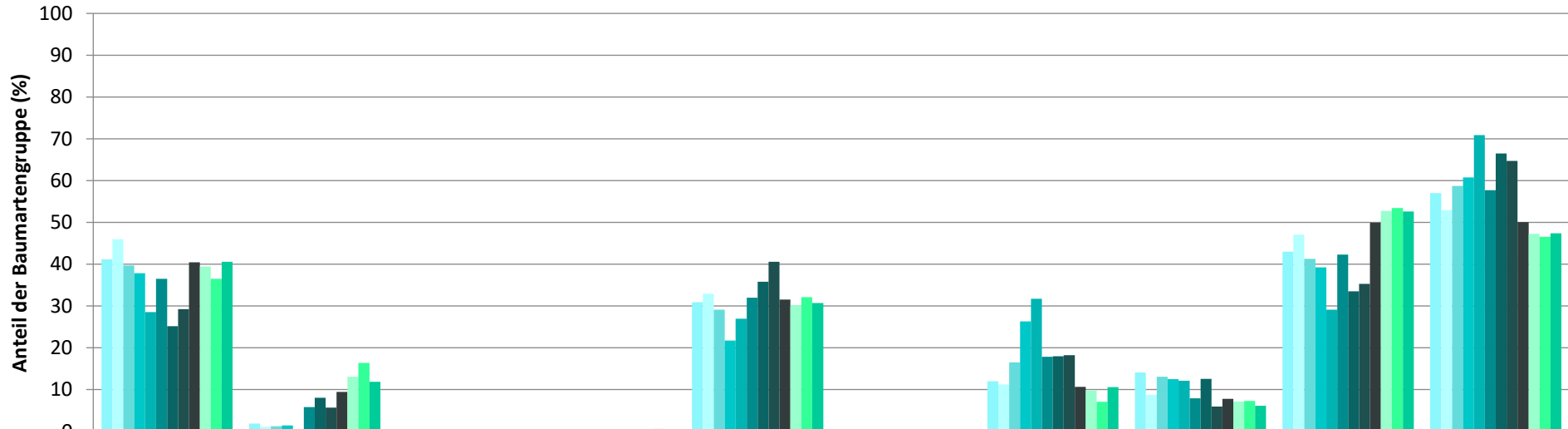
Anteile der Baumartengruppen in verschiedenen Höhenstufen für die die Hegegemeinschaft 770 - Ehenschwang (Landkreis Oberallgäu)



Anteile der Baumartengruppen in verschiedenen Höhenstufen für die die Heggemeinschaft 770 - Ehrenschwang (Landkreis Oberallgäu)



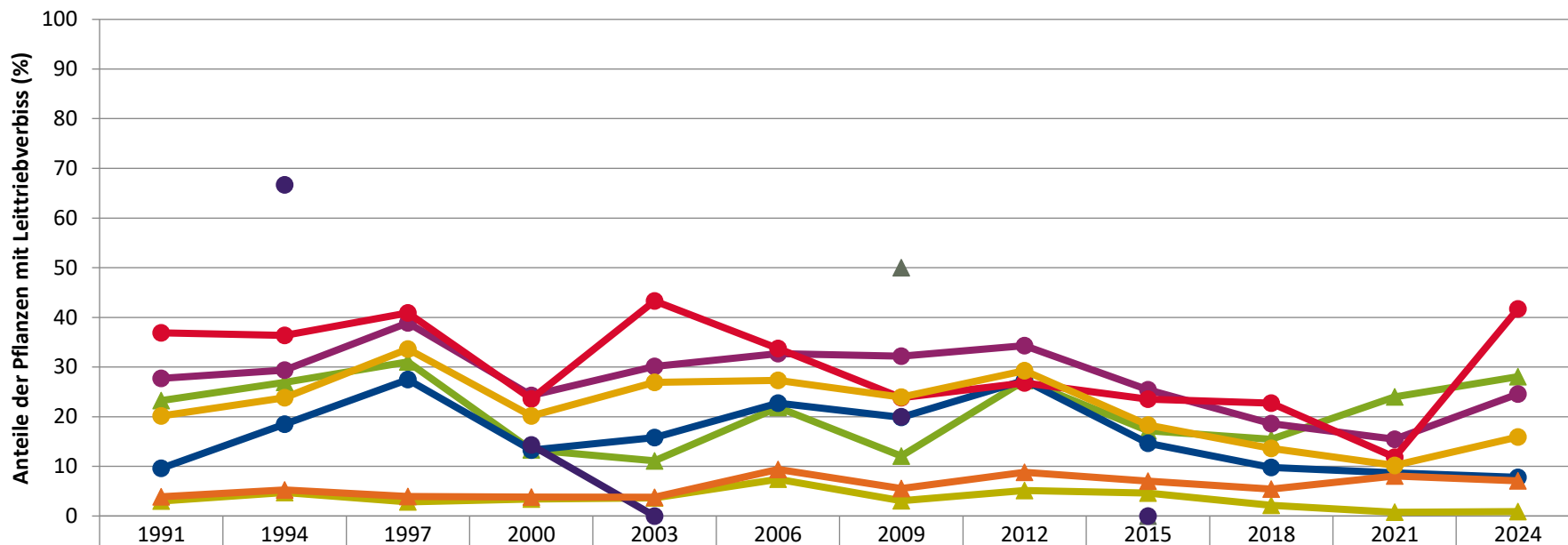
**Zeitreihe der Baumartenanteile der aufgenommenen Verjüngungspflanzen  
Höhenbereich: ab 20 Zentimeter Höhe bis zur maximalen Verbisshöhe  
Hegegemeinschaft 770 - Ehrenschwang (Landkreis Oberallgäu)**



	Fichte	Tanne	Kiefer	sonst. Nadelholz	Buche	Eiche	Edellaubholz	sonst. Laubholz	Nadelholz ges.	Laubholz ges.
1991	41,2	1,8			30,9	0,0	12,0	14,1	43,0	57,0
1994	46,0	1,1			32,9	0,1	11,2	8,7	47,0	53,0
1997	39,7	1,2			29,1	0,1	16,5	13,0	41,3	58,8
2000	37,8	1,4			21,7	0,2	26,3	12,5	39,2	60,8
2003	28,6	0,5			27,0	0,1	31,7	12,1	29,1	70,9
2006	36,5	5,8			32,0		17,8	7,9	42,3	57,7
2009	25,1	8,0	0,1		35,8	0,2	17,9	12,6	33,5	66,5
2012	29,2	5,7	0,0	0,3	40,6	0,0	18,2	5,9	35,3	64,7
2015	40,4	9,5	0,0	0,1	31,5	0,0	10,7	7,8	50,0	50,0
2018	39,4	13,1		0,2	30,2		9,8	7,1	52,7	47,3
2021	36,5	16,4		0,6	32,1		7,1	7,3	53,5	46,5
2024	40,5	11,9			30,7		10,5	6,1	52,6	47,4

Baumartengruppe

**Zeitreihe der Anteile der Pflanzen mit Leittriebverbiss: Höhenbereich ab 20 Zentimeter bis zur maximalen Verbisshöhe  
Hegegemeinschaft 770 - Ehrenschwang (Landkreis Oberallgäu)**

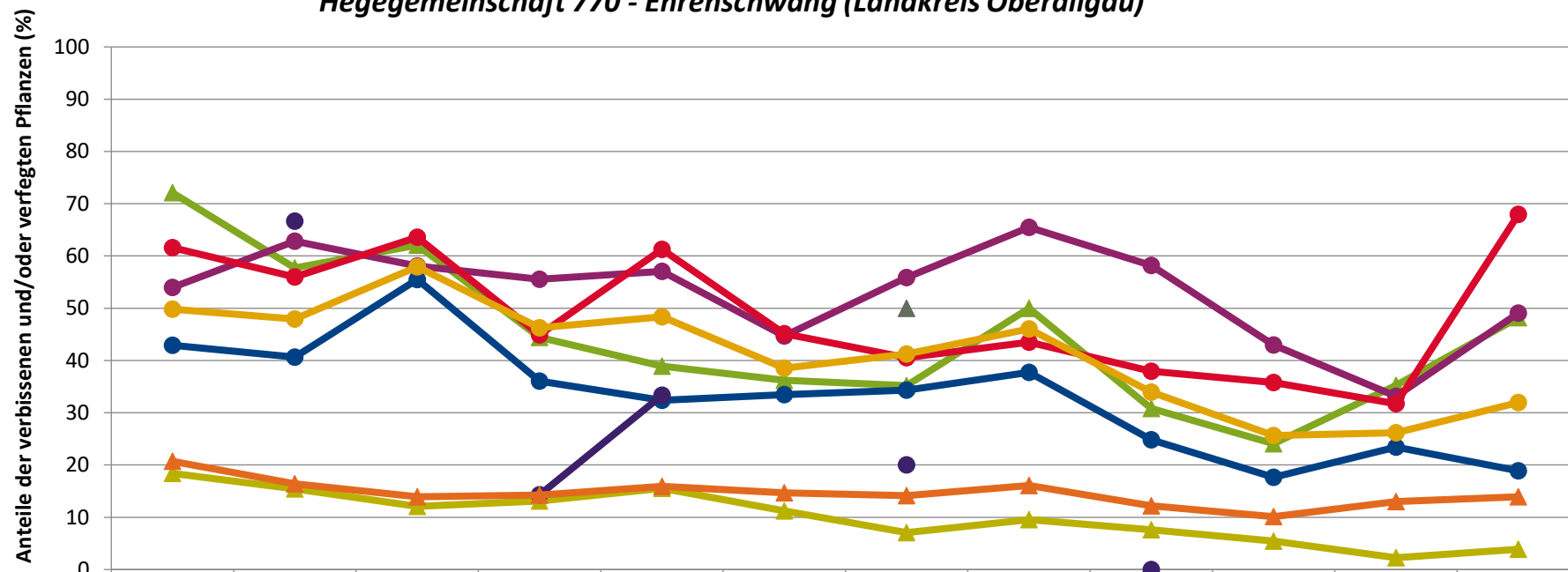


▲ Fichte	3,0	4,7	2,8	3,4	3,7	7,4	3,1	5,1	4,6	2,2	0,8	0,9
▲ Tanne	23,3	26,9	31,0	13,3	11,1	21,8	12,1	27,3	17,2	15,4	24,0	28,1
▲ Kiefer							50,0		0,0			
● Buche	9,6	18,5	27,5	13,3	15,8	22,7	19,9	27,3	14,7	9,8	8,7	7,8
● Eiche		66,7		14,3	0,0		20,0		0,0			
● Edellaub.	27,7	29,4	38,9	24,3	30,1	32,7	32,2	34,3	25,4	18,6	15,5	24,5
● sonst. Laub.	36,9	36,4	40,9	23,6	43,3	33,8	23,8	26,8	23,5	22,7	11,8	41,7
▲ Nadelbäume	3,9	5,2	3,9	3,8	3,8	9,4	5,5	8,8	7,0	5,4	8,1	7,1
● Laubbäume	20,2	23,8	33,6	20,2	26,9	27,3	23,9	29,2	18,3	13,6	10,2	15,9

Jahr



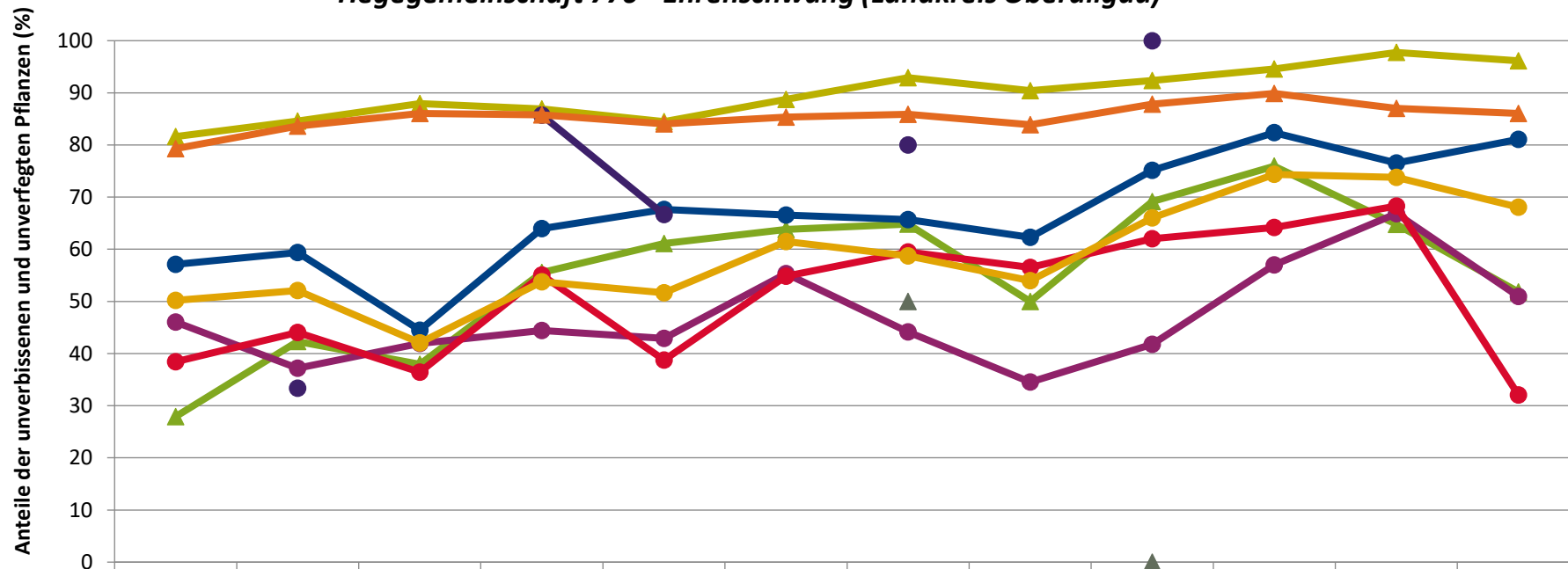
**Zeitreihe der Anteile der Pflanzen mit Verbiss und/oder Fegeschäden**  
**Höhenbereich: ab 20 Zentimeter bis zur maximalen Verbisshöhe**  
**Hegegemeinschaft 770 - Ehrenschwang (Landkreis Oberallgäu)**



	1991	1994	1997	2000	2003	2006	2009	2012	2015	2018	2021	2024
▲ Fichte	18,4	15,4	12,1	13,1	15,5	11,2	7,1	9,6	7,6	5,4	2,3	3,9
▲ Kiefer							50,0		0,0			
▲ Tanne	72,1	57,7	62,1	44,4	38,9	36,2	35,2	50,0	30,8	24,1	35,3	48,2
● Buche	42,9	40,6	55,5	36,1	32,4	33,4	34,3	37,7	24,8	17,6	23,4	18,9
● Eiche		66,7		14,3	33,3		20,0		0,0			
● Edellaub.	54,0	62,8	58,1	55,6	57,1	44,7	55,9	65,5	58,2	43,0	33,1	49,1
● sonst. Laub.	61,6	56,0	63,6	44,9	61,2	45,1	40,5	43,5	38,0	35,8	31,7	67,9
▲ Nadelbäume	20,7	16,4	13,9	14,2	15,9	14,7	14,1	16,1	12,2	10,1	13,0	13,9
● Laubbäume	49,8	47,9	57,9	46,2	48,4	38,5	41,3	46,0	34,0	25,6	26,2	31,9

Jahr

**Zeitreihe der Anteile der Pflanzen ohne Verbiss und ohne Fegeschäden  
Höhenbereich: ab 20 Zentimeter bis zur maximalen Verbisshöhe  
Hegegemeinschaft 770 - Ehrenschwang (Landkreis Oberallgäu)**



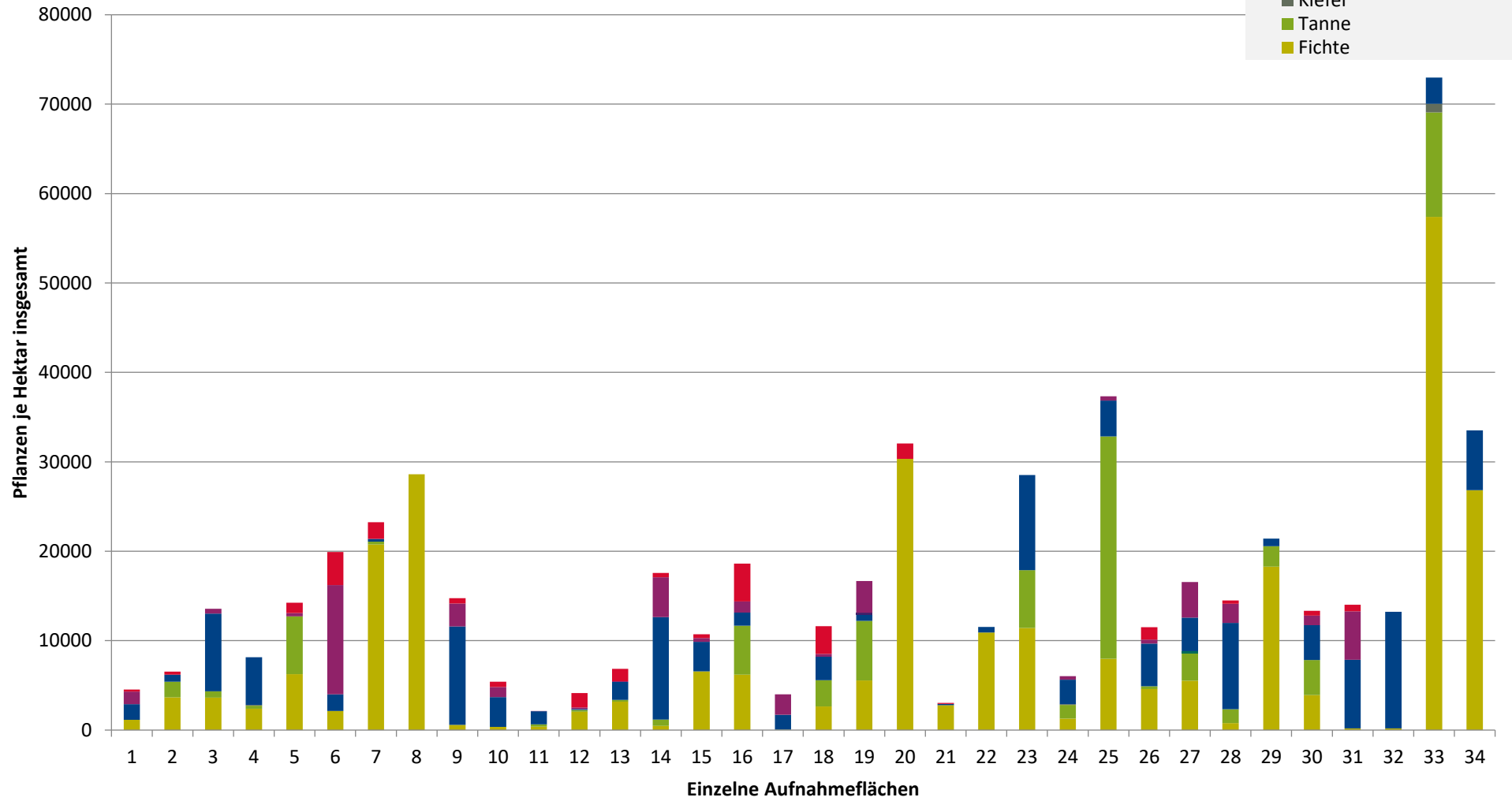
	1991	1994	1997	2000	2003	2006	2009	2012	2015	2018	2021	2024
▲ Fichte	81,6	84,6	87,9	86,9	84,5	88,8	92,9	90,4	92,4	94,6	97,7	96,1
▲ Tanne	27,9	42,3	37,9	55,6	61,1	63,8	64,8	50,0	69,2	75,9	64,7	51,8
▲ Kiefer							50,0		0,0			
● Buche	57,1	59,4	44,5	63,9	67,6	66,6	65,7	62,3	75,2	82,4	76,6	81,1
● Eiche		33,3		85,7	66,7		80,0		100,0			
● Edellaub.	46,0	37,2	41,9	44,4	42,9	55,3	44,1	34,5	41,8	57,0	66,9	50,9
● sonst. Laub.	38,4	44,0	36,4	55,1	38,8	54,9	59,5	56,5	62,0	64,2	68,3	32,1
▲ Nadelbäume	79,3	83,6	86,1	85,8	84,1	85,3	85,9	83,9	87,8	89,9	87,0	86,1
● Laubbäume	50,2	52,1	42,1	53,8	51,6	61,5	58,7	54,0	66,0	74,4	73,8	68,1

Jahr

**Hochgerechnete Pflanzendichten (Individuen je Hektar) der Baumartengruppen  
(Pflanzen insgesamt)**

**Höhenbereich: ab 20 Zentimeter bis zur maximalen Verbisshöhe  
Hegegemeinschaft 770 - Ehrenschwang (Landkreis Oberallgäu)**

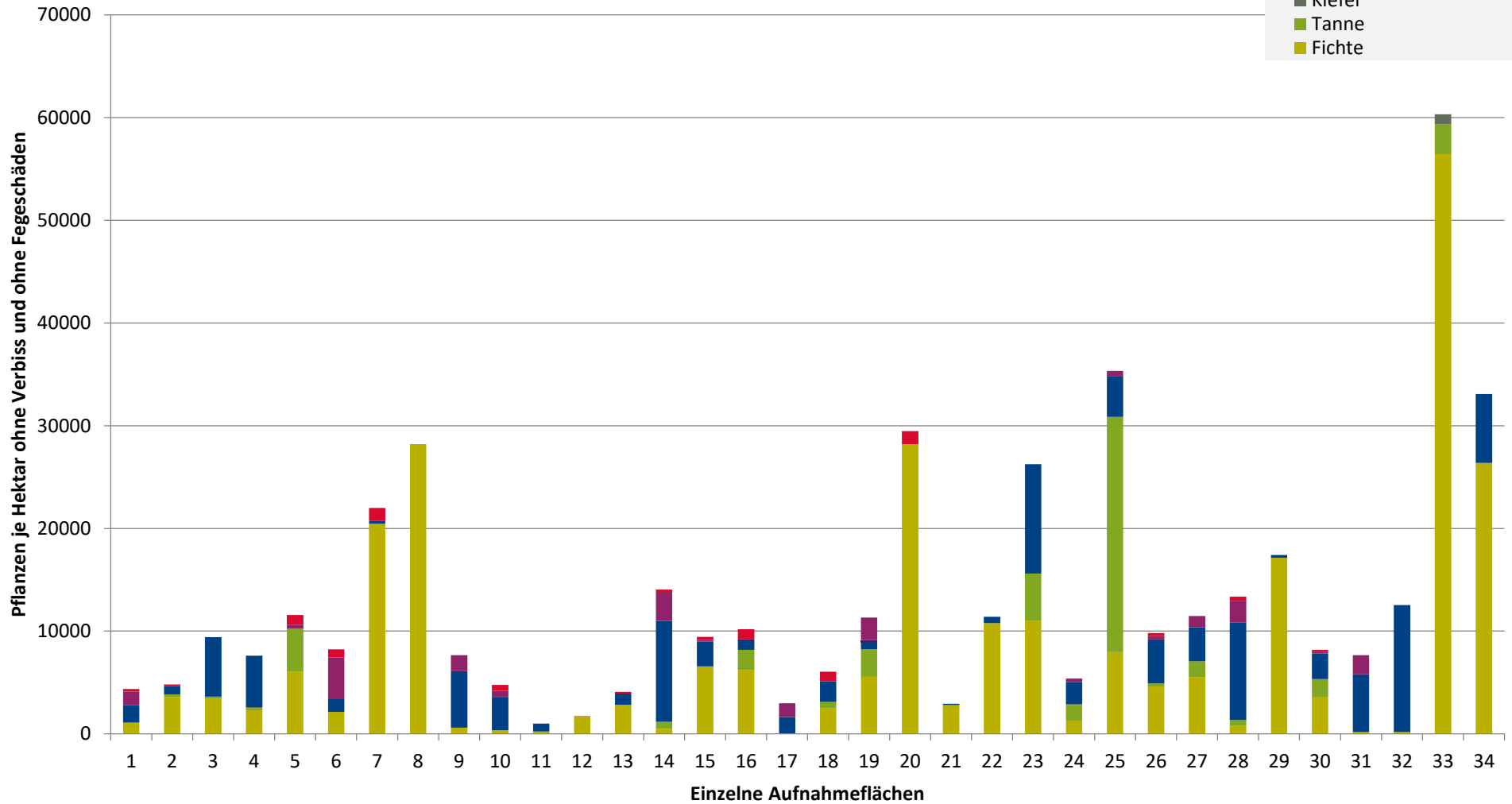
- sonstige Laubbäume
- Edellaubbäume
- Eiche
- Buche
- sonstige Nadelbäume
- Kiefer
- Tanne
- Fichte





**Hochgerechnete Pflanzendichten (Individuen je Hektar) der Baumartengruppen  
(Pflanzen ohne Verbiss und ohne Fegeschäden)  
Höhenbereich: ab 20 Zentimeter bis zur maximalen Verbisshöhe  
Hegegemeinschaft 770 - Ehrenschwang (Landkreis Oberallgäu)**

- sonstiges Laubbäume
- Edellaubbäume
- Eiche
- Buche
- sonstige Nadelbäume
- Kiefer
- Tanne
- Fichte



# Verjüngungsinventur 2024

Landkreis Oberallgäu

## Leittriebverbiss Fichte

(Pflanzen ab 20 cm Höhe  
bis zur maximalen Verbisshöhe)

### Legende

#### Leittriebverbiss

- 0 - 5 %
- 6 - 10 %
- 11 - 15 %
- 16 - 20 %
- 21 - 25 %
- > 25 %

+ Baumartengruppe nicht  
vorhanden

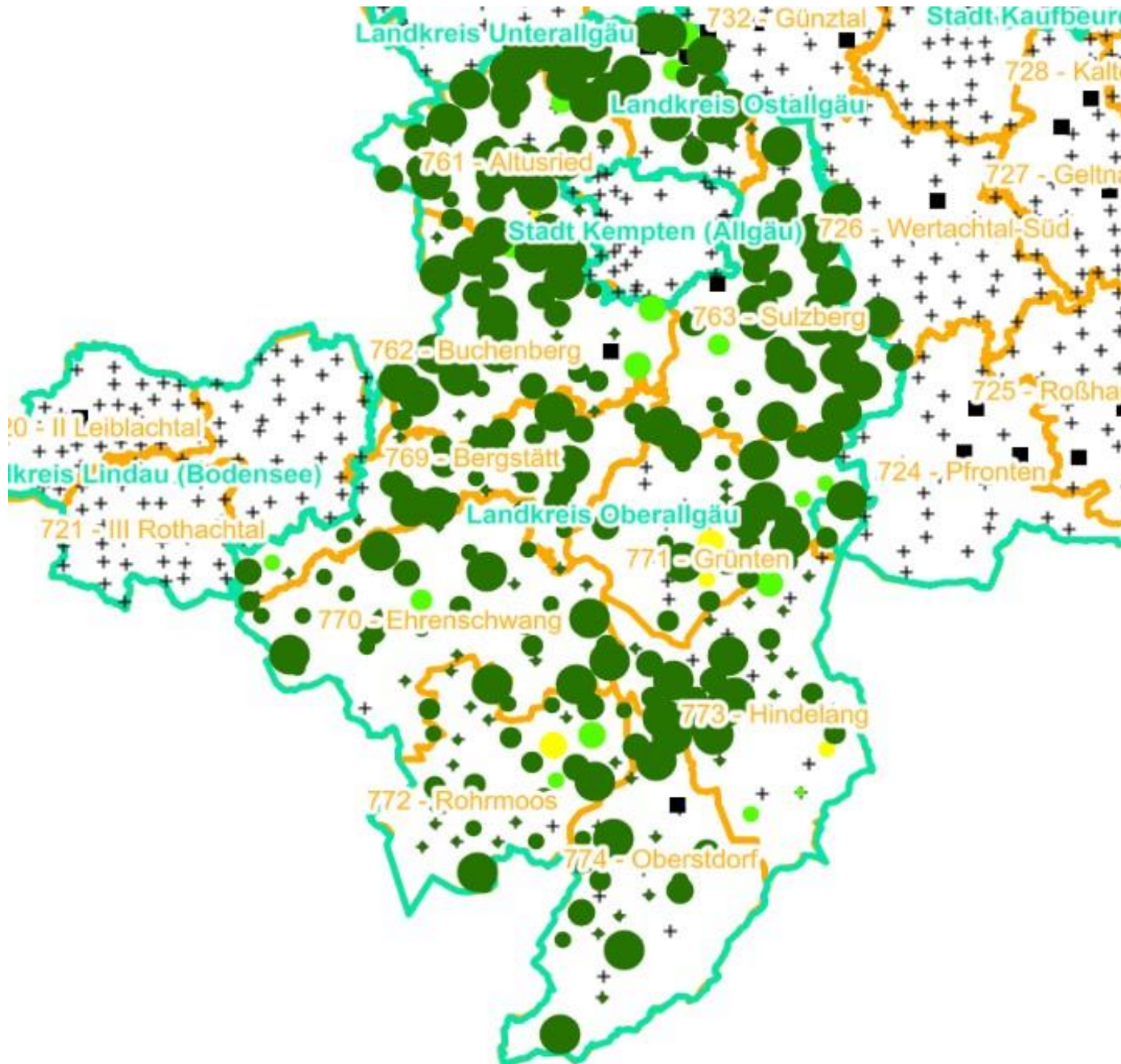
#### Anzahl der aufgenommenen Pflanzen der Baumartengruppe

- 1 - 15
- 16 - 30
- 31 - 45
- 46 - 60
- 61 - 75

■ geschützte Fläche

Landkreisgrenze

Hegegemeinschaftsgrenze



# Verjüngungsinventur 2024

Landkreis Oberallgäu

## Leittriebverbiss Tanne

(Pflanzen ab 20 cm Höhe  
bis zur maximalen Verbissshöhe)

### Legende

#### Leittriebverbiss

- 0 - 10 %
- 11 - 20 %
- 21 - 30 %
- 30 - 40 %
- 41 - 50 %
- > 50 %

+ Baumartengruppe nicht  
vorhanden

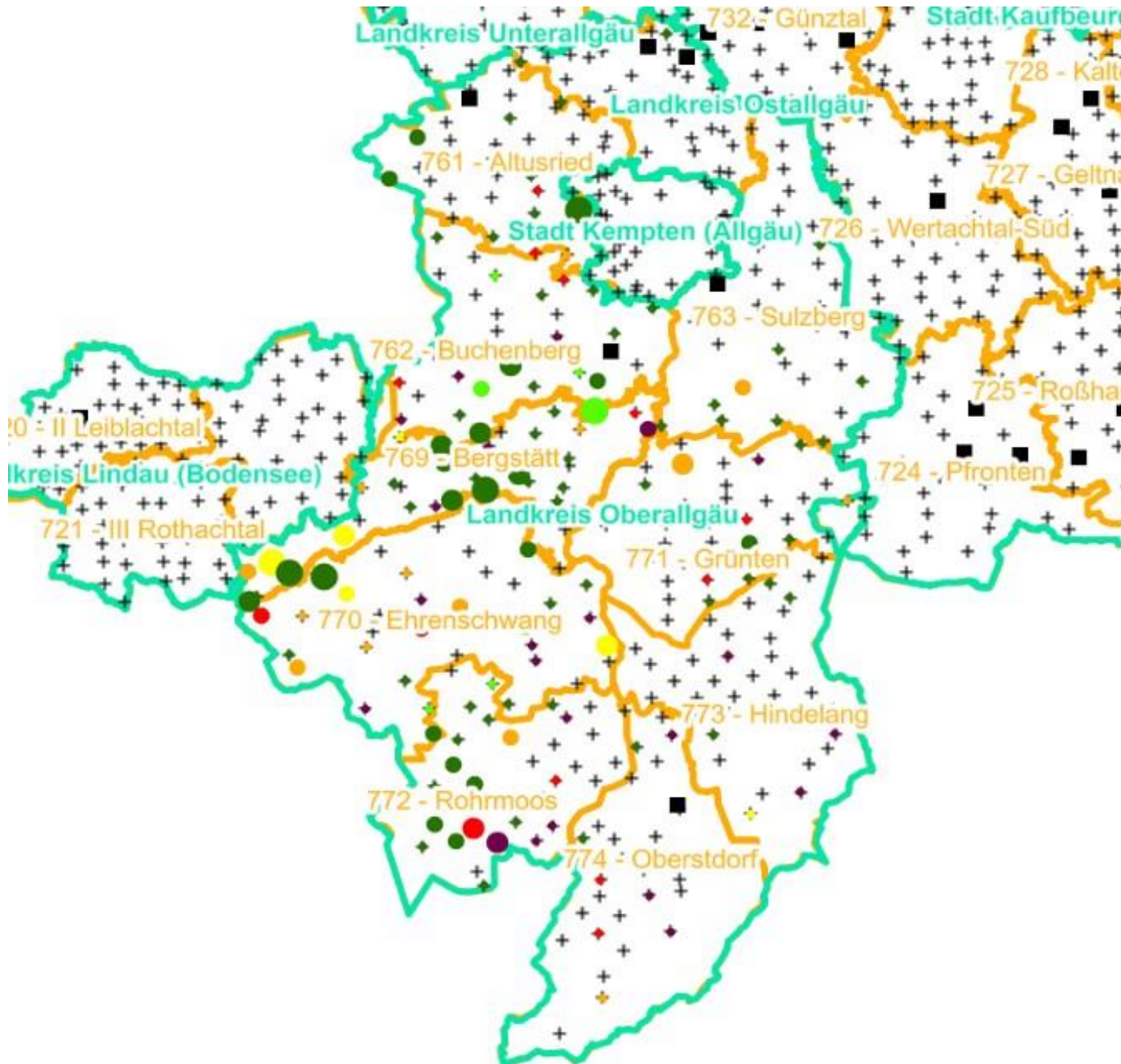
#### Anzahl der aufgenommenen Pflanzen der Baumartengruppe

- 1 - 15
- 16 - 30
- 31 - 45
- 46 - 60
- 61 - 75

■ geschützte Fläche

Landkreisgrenze

Hegegemeinschaftsgrenze



# Verjüngungsinventur 2024

Landkreis Oberallgäu

## Leittriebverbiss Kiefer

(Pflanzen ab 20 cm Höhe  
bis zur maximalen Verbisshöhe)

### Legende

#### Leittriebverbiss

- 0 - 5 %
- 6 - 10 %
- 11 - 15 %
- 16 - 20 %
- 21 - 25 %
- > 25 %

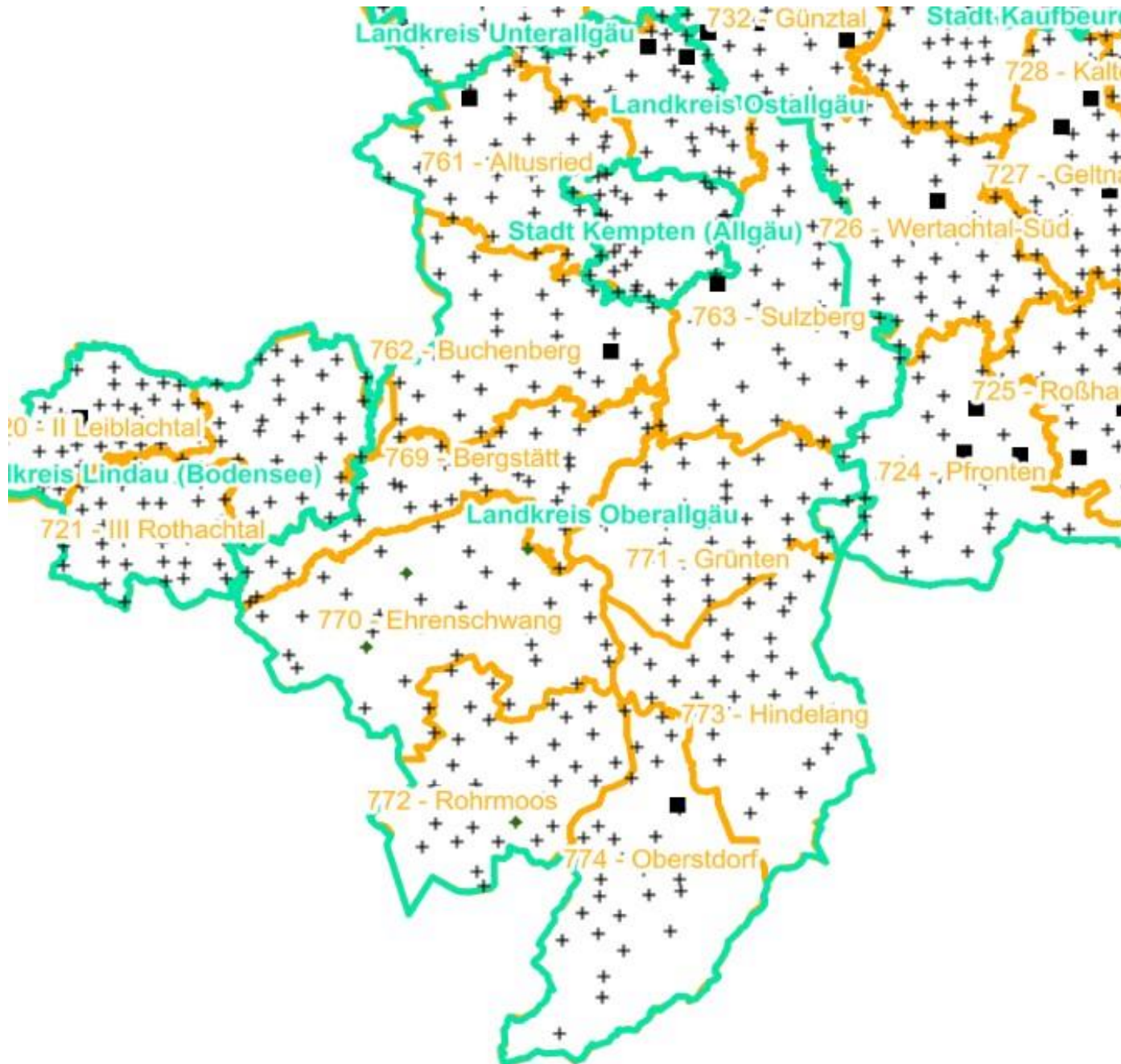
+ Baumartengruppe nicht  
vorhanden

#### Anzahl der aufgenommenen Pflanzen der Baumartengruppe

- 1 - 15
- 16 - 30
- 31 - 45
- 46 - 60
- 61 - 75
- geschützte Fläche

Landkreisgrenze

Hegegemeinschaftsgrenze





# Verjüngungsinventur 2024

Landkreis Oberallgäu

## Leittriebverbiss Buche

(Pflanzen ab 20 cm Höhe  
bis zur maximalen Verbisshöhe)

### Legende

#### Leittriebverbiss

- 0 - 10 %
- 11 - 20 %
- 21 - 30 %
- 30 - 40 %
- 41 - 50 %
- > 50 %

+ Baumartengruppe nicht  
vorhanden

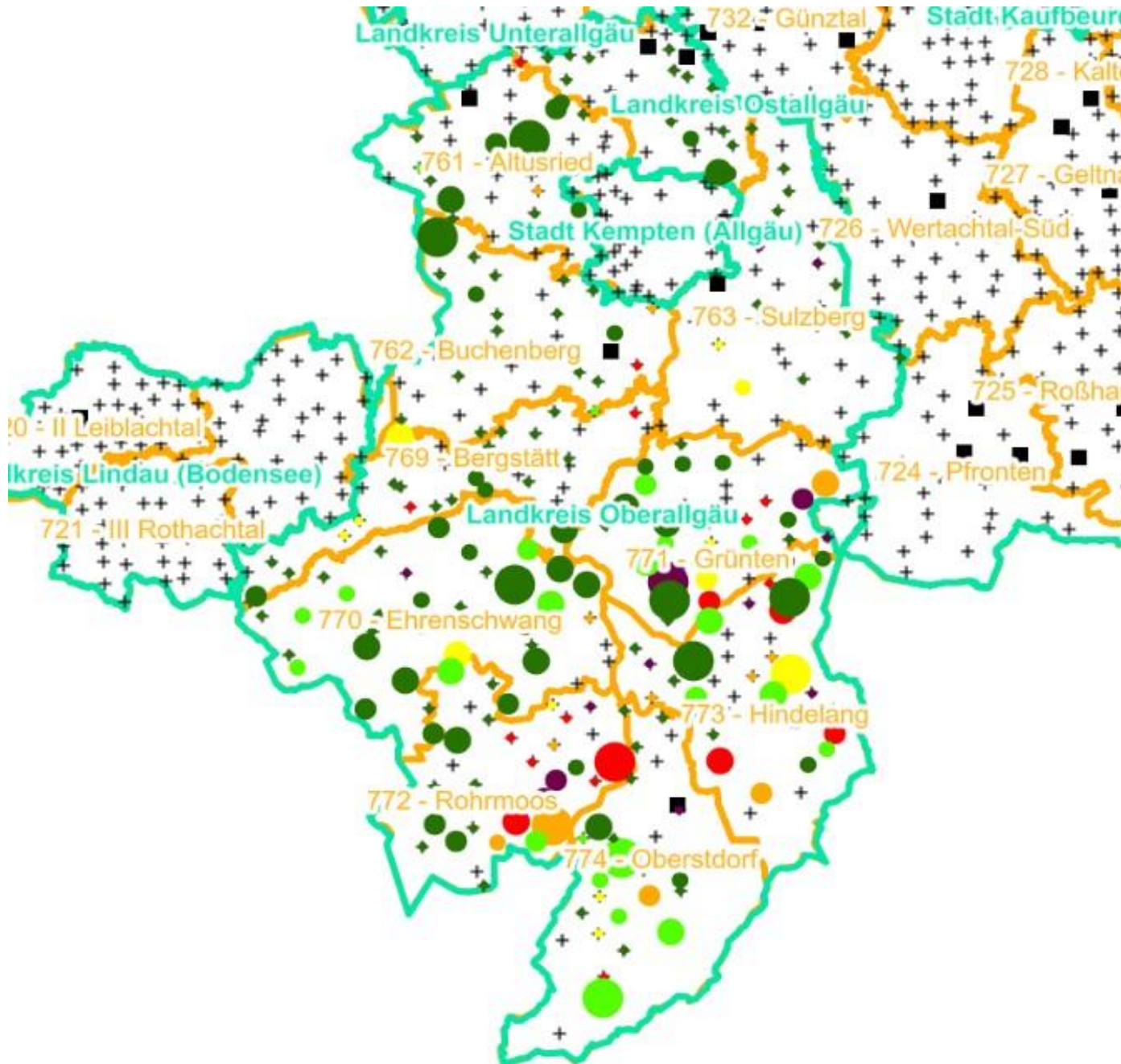
#### Anzahl der aufgenommenen Pflanzen der Baumartengruppe

- 1 - 15
- 16 - 30
- 31 - 45
- 46 - 60
- 61 - 75

■ geschützte Fläche

Landkreisgrenze

Hegegemeinschaftsgrenze



# Verjüngungsinventur 2024

Landkreis Oberallgäu

## Leittriebverbiss Eiche

(Pflanzen ab 20 cm Höhe  
bis zur maximalen Verbisshöhe)

### Legende

#### Leittriebverbiss

- 0 - 10 %
- 11 - 20 %
- 21 - 30 %
- 30 - 40 %
- 41 - 50 %
- > 50 %

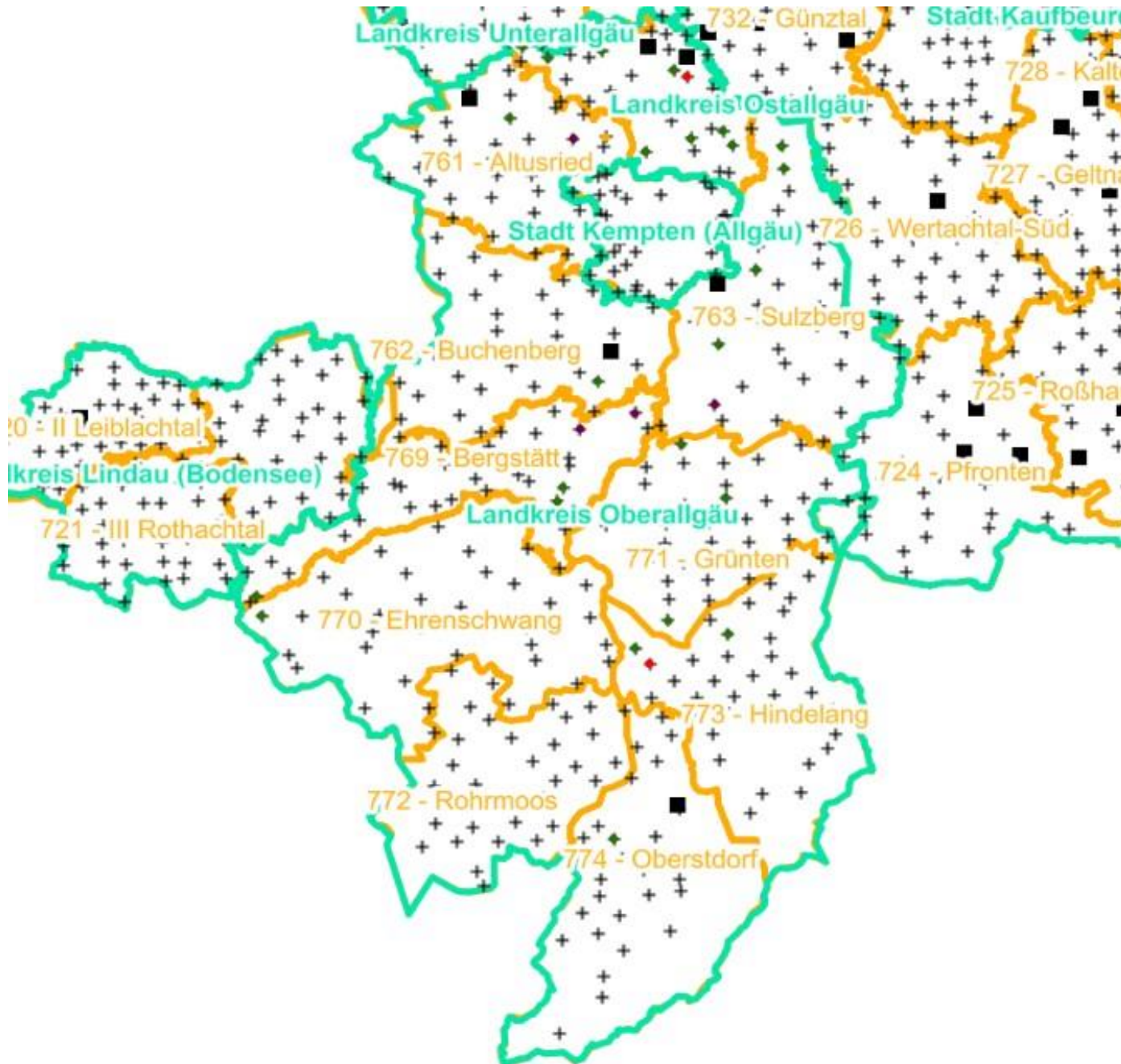
+ Baumartengruppe nicht  
vorhanden

#### Anzahl der aufgenommenen Pflanzen der Baumartengruppe

- 1 - 15
- 16 - 30
- 31 - 45
- 46 - 60
- 61 - 75
- geschützte Fläche

Landkreisgrenze

Hegegemeinschaftsgrenze



# Verjüngungsinventur 2024

Landkreis Oberallgäu

## Leittriebverbiss Edellaubholz

(Pflanzen ab 20 cm Höhe  
bis zur maximalen Verbisshöhe)

### Legende

#### Leittriebverbiss

- 0 - 10 %
- 11 - 20 %
- 21 - 30 %
- 30 - 40 %
- 41 - 50 %
- > 50 %

+ Baumartengruppe nicht  
vorhanden

#### Anzahl der aufgenommenen Pflanzen der Baumartengruppe

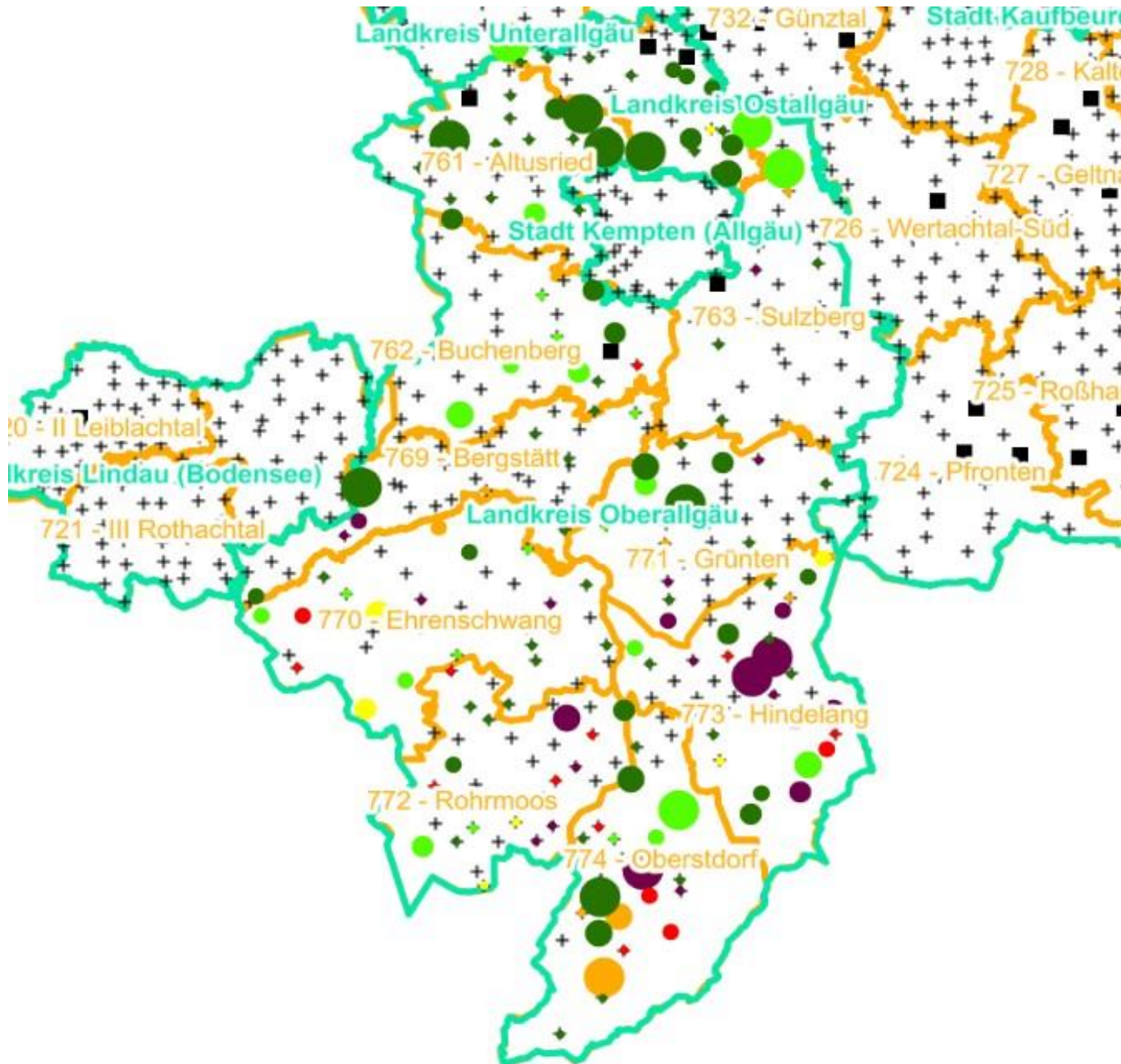
- 1 - 15
- 16 - 30
- 31 - 45
- 46 - 60
- 61 - 75

■ geschützte Fläche

Landkreisgrenze

Hegegemeinschaftsgrenze

N



# Verjüngungsinventur 2024

Landkreis Oberallgäu

## Leittriebverbiss Sonstiges Laubholz

(Pflanzen ab 20 cm Höhe  
bis zur maximalen Verbisshöhe)

### Legende

#### Leittriebverbiss

- 0 - 10 %
- 11 - 20 %
- 21 - 30 %
- 30 - 40 %
- 41 - 50 %
- > 50 %

+ Baumartengruppe nicht  
vorhanden

#### Anzahl der aufgenommenen Pflanzen der Baumartengruppe

- 1 - 15
- 16 - 30
- 31 - 45
- 46 - 60
- 61 - 75

■ geschützte Fläche

Landkreisgrenze

Hegegemeinschaftsgrenze

